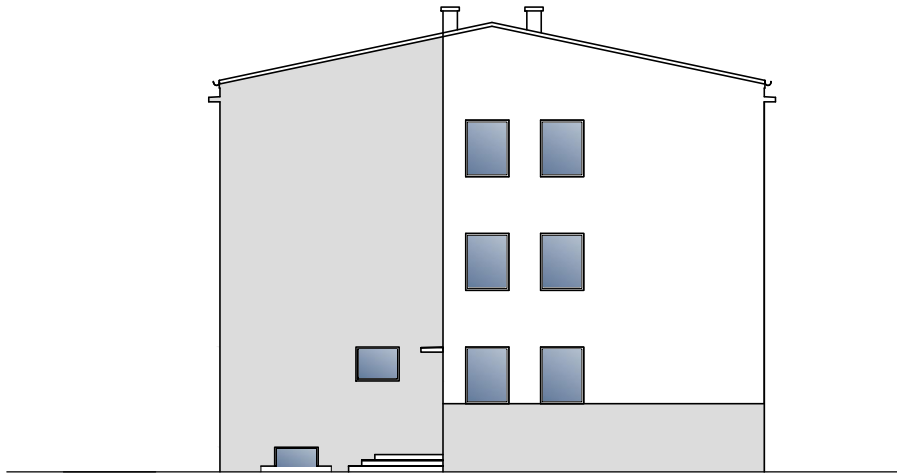




ELEWACJA WSCHODNIA 1:200



ELEWACJA POŁUDNIOWA 1:200

BCU INTERNAT
KOLORYSTYKA ELEWACJI
1:200

KOLOR PODSTAWOWY ELEWACJI - SZAROŚĆ W KIERUNKU BIELI
KOLOR COKOŁU - CIEMNY SZARY ANALOGICZNY JAK W BUDYNKU SZKOŁY
KOLOR ZEWNĘTRZNYCH SZPALET I PARAPETÓW OKIEN JAK COKÓŁ
STOLARKA OKIENNA - KOLOR BIAŁY
DRZWI ZEWNĘTRZNE - KOLOR NATURALNY ALUMINIUM

PRACOWNIA PROJEKTOWA ARCH.ANNA ROMER 30 - 348 KRAKÓW, UL.GROTA-ROWECKIEGO 23/7 tel. kom. 510 70 14 70		
TEMAT PRZEBUDOWA FRAGMENTU PIWNIC W BUDYNKU INTERNATU W RAMACH UTWORZENIA I FUNKCJONOWANIA BRANŻOWEGO CENTRUM UMIEJĘTNOŚCI W DZIEDZINIE RENO- WACJI ELEMENTÓW ARCHITEKTURY WRAZ Z OCIEPLENIEM BUDYNKU I WYMIANĄ STO- LARKI ZEWNĘTRZNEJ		BRANŻA ARCHITEKTURA
OBIEKT BUDYNEK INTERNATU PRZY ZESPOLE SZKÓŁ ARCHITEKTONICZNO - BUDOWLANYCH W KRAKOWIE,	ADRES 30-127 KRAKÓW ul. JERZEGO SZABŁOWSKIEGO 1, DZ.NR 338/10, obr. 0002 KROWODRZA	DATA 06. 2025
TREŚĆ KOLORYSTYKA ELEWACJI WSCHODNIEJ I POŁUDNIOWEJ		SKALA 1:200
PROJEKTANT arch. ANNA ROMER	UPRAWNIENIA upr. BPP 311/83	
SPRAWDZAJĄCY	UPRAWNIENIA	
FAZA PROJEKT TECHNICZNY		RYS.NR A - 23
Wszelkie prawa zastrzeżone, łącznie z prawem reprodukcji i udostępniania osobom trzecim tego projektu lub jego części bez wyraźnej zgody autora projektu. (Dz.U.2000.Nr.80.Poz. 904 Art.115-118)		